



TARIFA



# Introducción



Con más de 30 años de experiencia en el sector, **MMCONNECTA** es un fabricante nacional, especialista en Soluciones de Conectividad para el puesto de trabajo.

Su capacidad de fabricación a medida, así como el suministro de producto montado y cableado, y su rapidez y flexibilidad en el servicio, son claves para haberse convertido en un proveedor de referencia en sectores como la Banca (BBVA, Banco Santander, Bankinter, Banco Popular o Liberbank); Telefonía y Tecnología (Sedes Vodafone, Orange, Telefónica, APPLE o Microsoft) o Consultorías (KPMG, Deloitte, Ernst&Young) entre otros.

Su presencia a nivel nacional a internacional se consiguen a través de un competitivo canal de distribución, un cuidadoso análisis de producto que gira en torno a las necesidades del instalador profesional y una consistente labor en ingenierías de cara a la prescripción y homologación en cliente final.



**MM Contact** es desde hace más de 10 años el distribuidor en exclusiva de uno de los más importantes fabricantes de soluciones de conexión rápida, ADELS-Contact y del fabricante de cajas distribuidoras ATTEMA, lo que le permite tener presencia activa en el sector de la iluminación, a través de productos de alta calidad y fiabilidad.

A través de su matriz MMCONNECTA, MM Contact se beneficia de una atención y servicio personalizado y ágil a lo largo de toda la península ibérica. Gracias a su canal de distribución, su afinidad y enfoque al mundo del instalador y su capacidad de homologación y prescripción.

## PARTNERS



**ADELS-Contact** fundada en 1930, es un fabricante alemán especializado en Soluciones de Conexión Rápida. Actualmente cuenta con 5 fábricas y más de 300 empleados, lo que le permite producir más de 15 millones de componentes al mes. La calidad de sus productos le ha permitido obtener certificaciones tales como UL, VDE, KEMA-KEUR, SA, RU o ISO, y su servicio al cliente y capacidad de fabricación han permitido que tenga presencia en grandes clientes como Philips, Schröder o Conrad.



Establecida en 1959 con sede en Holanda, **ATTEMA** es especialista en la fabricación de Cajas de Distribución, altamente apreciadas por su calidad e innovación en el mercado.

Con un alto grado de automatización, ATTEMA es capaz de producir soluciones muy competitivas y valoradas por el mundo del instalador.

# Índice

■ Especial LED .....	4
■ Serie AC166 .....	7
Conectores Aéreos .....	7
Conectores de Empotrar .....	8
Derivadores .....	9
Accesorios .....	10
Latiguillos.....	11
■ AC 164 Conectores mini .....	13
■ Cajas de Distribución .....	17
Índice de referencias .....	19
Condiciones Generales de Compra .....	23





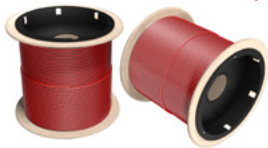
TerminalLED S 3050. Caja distribución redonda 1 inputs / 2 outputs para conexión LED en Serie.

REFERENCIA	UNID. EMBALAJE	PVP/UD
W601103	50	1,77 €
W601103/10	10	3,10 €



TerminalLED P 3050. Caja distribución redonda 1 inputs / 2 outputs para conexión LED en Paralelo.

REFERENCIA	UNID. EMBALAJE	PVP/UD
W605103	50	1,96 €
W605103/10	10	3,42 €



Bobina de 50 m. cable 0,5mm<sup>2</sup> 2 polos rojo/negro flexible XYFAX UL94: V2 LH.

REFERENCIA	UNID. EMBALAJE	PVP/UD
W609950	1	78,45 €

Bobina de 100 m. cable 0,5mm<sup>2</sup> 2 polos rojo/negro flexible XYFAX UL94: V2 LH.

REFERENCIA	UNID. EMBALAJE	PVP/UD
W6099X0	1	156,66 €



Conectores AC 162 mini machos y hembras para bajo voltaje (25 A / 48 V a 70 °C) para conductores de 0,5 - 2,5 mm<sup>2</sup>.

REFERENCIA	UNID. EMBALAJE	PVP/UD
W140152 (BLANCO)	200	1,07 €
W140152/10 (BLANCO)	10	1,88 €
W140162 (NEGRO)	200	1,07 €
W140162/10 (NEGRO)	10	1,88 €



Conectores mini AC 162 macho y hembra para cable de 05 - 2,5 mm<sup>2</sup>. Color: gris.

REFERENCIA	UNID. EMBALAJE	PVP/UD
W145102	200	0,67 €
W145102/10	10	1,18 €



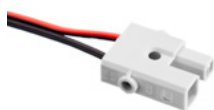
Latiguillo AC 162 de 1,2 metros cable XYFAZ de 0,5mm<sup>2</sup> rojo/negro paralelo de 2 polos para LED con conectores mini macho y hembra.  
Color: gris.

REFERENCIA	UNID. EMBALAJE	PVP/UD
W14830212	50	3,27 €
W14830212/10	10	5,72 €



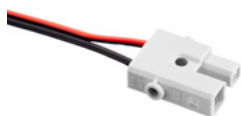
Distribuidores AC 162 para LED cable de extensión de 0,17 metros XYFAZ de 0,5mm<sup>2</sup> rojo/negro paralelo de 2 polos con conectores mini macho / hembra.

REFERENCIA	UNID. EMBALAJE	PVP/UD
W149902A5	200	9,01 €
W149902A5/10	10	15,77 €



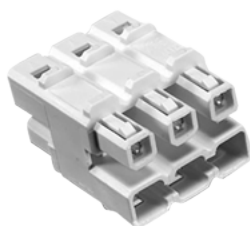
Cable de conexión AC 162 XYFAZ de 0,5mm<sup>2</sup> rojo/negro paralelo de 2 polos, de 0,35 o 1,20 metros para LED Tipo I con conectores macho / hembra.  
Color: gris.

REFERENCIA	UNID. EMBALAJE	MEDIDA	PVP/UD
W14330203	50	0,35 m.	1,78 €
W14330203/10	10	0,35 m.	3,11 €
W14330212	50	1,20 m.	2,34 €
W14330212/10	10	1,20 m.	4,09 €



Cable de conexión AC 162 XYFAZ de 0,5mm<sup>2</sup> rojo/negro paralelo de 2 polos de 0,35 o 1,20 metros para LED Tipo II con conectores macho / hembra.  
Color: gris.

REFERENCIA	UNID. EMBALAJE	MEDIDA	PVP/UD
W14430203	50	0,35 m.	1,78 €
W14430203/10	10	0,35 m.	3,11 €
W14430212	50	1,20 m.	2,34 €
W14430212/10	10	1,20 m.	4,09 €



Distribuidor AC 162 compacto de 1 entrada y 5 salidas para bajo voltaje (25 A / 48 V a 70 °C).  
Color: blanco.

REFERENCIA	UNID. EMBALAJE	PVP/UD
W140606	50	6,73 €
W140606/10	10	11,78 €



Sistema de distribución con 1 entrada con cable de conexión de 7,5 cm y 6 salidas para bajo voltaje (25 A / 48 V a 70 °C).  
Color: blanco.

REFERENCIA	UNID. EMBALAJE	PVP/UD
W140706	50	8,04 €
W140706/10	10	14,07 €



Cable de conexión AC 162 de bajo voltaje (25 A / 48 V a 70 °C). Un extremo con conector macho / hembra blanco y otro con extremo libre con terminal crimpado.  
Color cable: blanco.

REFERENCIA	UNID. EMBALAJE	MEDIDA	PVP/UD
W14135203	200	0,35 m.	2,53 €
W14135203/10	10	0,35 m.	4,43 €
W14135212	100	1,20 m.	4,39 €
W14135212/10	10	1,20 m.	7,68 €



Cable de conexión AC 162 de bajo voltaje (25 A / 48 V a 70 °C). Un extremo con conector macho / hembra. Negro y otro extremo con terminales crimpados.  
Color cable: violeta.

REFERENCIA	UNID. EMBALAJE	MEDIDA	PVP/UD
W14136203	200	0,35 m.	2,53 €
W14136203/10	10	0,35 m.	4,43 €
W14136212	100	1,20 m.	4,39 €
W14136212/10	10	1,20 m.	7,68 €



Latiguillo AC 162 para bajo voltaje (25 A / 48 V a 70 °C). Ambos terminales con conectores macho / hembra blancos.  
Color cable: blanco.

REFERENCIA	UNID. EMBALAJE	MEDIDA	PVP/UD
W14235203	200	0,35 m.	3,38 €
W14235203/10	10	0,35 m.	5,92 €
W14235212	100	1,20 m.	5,24 €
W14235212/10	10	1,20 m.	9,16 €



Latiguillo AC 162 de bajo voltaje (25 A / 48 V a 70 °C). Ambos terminales con conectores macho / hembra negros.  
Color cable: violeta.

REFERENCIA	UNID. EMBALAJE	MEDIDA	PVP/UD
W14236203	200	0,35 m.	3,38 €
W14236203/10	10	0,35 m.	5,92 €
W14236212	100	1,20 m.	5,24 €
W14236212/10	10	1,20 m.	9,16 €

## CONECTORES AÉREOS

Conector plano macho aéreo 3 polos para conductor de 2,5 mm<sup>2</sup>.



Conector plano hembra aéreo 3 polos para conductor de 2,5 mm<sup>2</sup>.

REFERENCIA	UNID. EMBALAJE	PVP/UD
W162653 (BLANCO)	200	2,18 €
W162653/10 (BLANCO)	10	3,54 €
W162663 (NEGRO)	200	2,18 €
W162663/10 (NEGRO)	10	3,54 €

Conector aéreo macho 5 polos con capota plana para conductor de 2,5 mm<sup>2</sup>. Conexión por tornillo. Codificación 1 (1 2 PE N 3).



Conector aéreo hembra 5 polos con capota plana para conductor de 2,5 mm<sup>2</sup>. Conexión por tornillo. Codificación 1 (1 2 PE N 3).

REFERENCIA	UNID. EMBALAJE	PVP/UD
W165653 (BLANCO)	200	2,50 €
W165653/10 (BLANCO)	10	3,85 €
W165663 (NEGRO)	200	2,50 €
W165663/10 (NEGRO)	10	3,85 €

Conector aéreo macho 5 polos con capota plana para conductor de 1,5 mm<sup>2</sup>. Conexión por tornillo. Codificación 2 (+ - PE N L) DALI. Color: azul.



Conector aéreo hembra 5 polos con capota plana para conductor de 1,5 mm<sup>2</sup>. Conexión por tornillo. Codificación 2 (L N PE - +) DALI. Color: azul.

REFERENCIA	UNID. EMBALAJE	PVP/UD
W162655 (BLANCO)	100	4,80 €
W162655/10 (BLANCO)	10	8,67 €
W162665 (NEGRO)	100	4,80 €
W162665/10 (NEGRO)	10	8,67 €

REFERENCIA	UNID. EMBALAJE	PVP/UD
W165655 (BLANCO)	100	5,57 €
W165655/10 (BLANCO)	10	8,67 €
W165665 (NEGRO)	100	5,57 €
W165665/10 (NEGRO)	10	8,67 €

REFERENCIA	UNID. EMBALAJE	PVP/UD
W162465P	100	5,34 €
W162465P/10	10	8,34 €

REFERENCIA	UNID. EMBALAJE	PVP/UD
W165465P	100	6,13 €
W165465P/10	10	9,56 €



## CONECTORES DE EMPOTRAR

Conector de empotrar macho con clip de seguridad de 3 polos con conexión tipo cepo doble por polo para conductores de 0,5 - 2,5 mm<sup>2</sup>. Codificación 1 (L PE N). Grosor de encastre 1,3 - 2,5 mm.

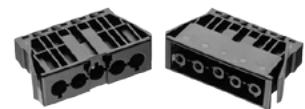


REFERENCIA	UNID. EMBALAJE	PVP/UD
W168153V (Blanco)	200	2,05 €
W168153V/10 (Blanco)	10	3,44 €
W168163V (Negro)	200	2,05 €
W168163V/10 (Negro)	10	3,44 €

Conector de empotrar hembra con clip de seguridad de 3 polos con conexión tipo cepo doble por polo para conductores de 0,5 - 2,5 mm<sup>2</sup>. Codificación 1 (N PE L). Grosor de encastre 1,3 - 2,5 mm.

REFERENCIA	UNID. EMBALAJE	PVP/UD
W168453V (Blanco)	200	2,23 €
W168453V/10 (Blanco)	10	3,75 €
W168463V (Negro)	200	2,23 €
W168463V/10 (Negro)	10	3,75 €

Conector de empotrar con clip de seguridad macho de 5 polos. Codificación 1 (1 2 PE N 3).



REFERENCIA	UNID. EMBALAJE	PVP/UD
W168755V (Blanco)	100	4,04 €
W168755V/10 (Blanco)	10	6,79 €
W168765V (Negro)	100	4,04 €
W168765V/10 (Negro)	10	6,79 €

Conector de empotrar con clip de seguridad hembra de 5 polos. Codificación 1 (3 N PE 2 1).

REFERENCIA	UNID. EMBALAJE	PVP/UD
W168855V (Blanco)	100	4,22 €
W168855V/10 (Blanco)	10	7,08 €
W168865V (Negro)	100	4,22 €
W168865V/10 (Negro)	10	7,08 €

Conector de empotrar con clip de seguridad macho de 5 polos. Codificación 1 (+ - PE N L) DALI. Color: no existe en blanco y negro. Color: azul.



REFERENCIA	UNID. EMBALAJE	PVP/UD
W1697P5V	100	4,17 €
W1697P5V/10	10	7,00 €
W1698P5V	100	4,47 €
W1698P5V/10	10	7,51 €



## DERIVADORES



Bloques distribuidor 3 polos. 1 entrada macho 2 salida hembra.

REFERENCIA	UNID. EMBALAJE	PVP/UD
W167153 (Blanco)	100	4,20 €
W167153/10 (Blanco)	10	5,55 €
W167163 (Negro)	100	4,20 €
W167163/10 (Negro)	10	5,55 €



Bloques distribuidor 3 polos. 1 entrada macho 3 salidas hembra.

REFERENCIA	UNID. EMBALAJE	PVP/UD
W167153V2 (Blanco)	50	7,98 €
W167153V2/10 (Blanco)	10	15,79 €
W167163V2 (Negro)	50	7,98 €
W167163V2/10 (Negro)	10	15,79 €



Bloques distribuidor 3 polos. 1 entrada macho 5 salidas hembra.

REFERENCIA	UNID. EMBALAJE	PVP/UD
W167153V4 (Blanco)	25	11,47 €
W167153V4/10 (Blanco)	10	19,81 €
W167163V4 (Negro)	25	11,47 €
W167163V4/10 (Negro)	10	19,81 €

Distribuidor de 5 polos 1 entrada macho 2 salidas hembra. Codificación 1 (L1 L2 PE N L3).



REFERENCIA	UNID. EMBALAJE	PVP/UD
W167155 (Blanco)	100	7,12 €
W167155/10 (Blanco)	10	13,31 €
W167165 (Negro)	100	7,12 €
W167165/10 (Negro)	10	13,31 €

Distribuidor de 5 polos 1 entrada macho 2 salidas hembra. Codificación 2 (+ - PE N L). DALI. Color: azul.



Distribuidor de 5 polos 1 entrada macho 3 salidas hembra. Codificación 1 (L1 L2 PE N L3).

REFERENCIA	UNID. EMBALAJE	PVP/UD
W167165P	100	7,19 €
W167165P/10	10	13,44 €

REFERENCIA	UNID. EMBALAJE	PVP/UD
W167155V2 (Blanco)	50	14,61 €
W167155V2/10 (Blanco)	10	27,33 €
W167165V2 (Negro)	50	14,61 €
W167165V2/10 (Negro)	10	27,33 €

## DERIVADORES



Distribuidor de 5 polos 1 entrada macho 3 salidas hembra. Codificación 2 (+ - PE N L). DALI. Color: azul.

REFERENCIA	UNID. EMBALAJE	PVP/UD
W1671P5V2	50	14,81 €
W1671P5V2/10	10	27,70 €

Distribuidor de 5 polos 1 entrada macho 5 salidas hembra. Codificación 1 (L1 L2 PE N L3).

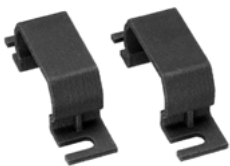
REFERENCIA	UNID. EMBALAJE	PVP/UD
W167155V4 (BLANCO)	25	27,00 €
W167155V4/10 (BLANCO)	10	50,48 €
W167165V4 (NEGRO)	25	27,00 €
W167165V4/10 (NEGRO)	10	50,48 €



Distribuidor de 5 polos 1 entrada macho 5 salidas hembra. Codificación 1 (+ 1 PE N L). Color: azul.

REFERENCIA	UNID. EMBALAJE	PVP/UD
W1671P5V4	25	27,27 €
W1671P5V4/10	10	51,00 €

## ACCESORIOS



Clips de sujeción para los bloques de distribución de 3 polos.

REFERENCIA	UNID. EMBALAJE	PVP/UD
W169773 (BLANCO)	50	0,73 €
W169773/10 (BLANCO)	10	1,37 €
W169783 (NEGRO)	50	0,73 €
W169783/10 (NEGRO)	10	1,37 €



Interconectores macho hembra de 3 polos.

REFERENCIA	UNID. EMBALAJE	PVP/UD
W167053 (BLANCO)	200	2,05 €
W167053/10 (BLANCO)	10	3,84 €
W167063 (NEGRO)	200	2,05 €
W167063/10 (NEGRO)	10	3,84 €

## LATIGUILLOS MACHO Y HEMBRA BLANCOS Y NEGROS DE 3 x 1,5 mm



Latiguillo de 3 x 1,5mm<sup>2</sup>. Libre de halógenos. Con terminales macho y hembra. Color: negro.



Latiguillo de 3 x 1,5mm<sup>2</sup>. Libre de halógenos. Con terminales macho y hembra. Color: blanco.

REFERENCIA	UNID. EMBALAJE	MEDIDA	PVP/UD
W94456305	75	0,50 m.	
W94456305/1	1	0,50 m.	
W94456310	75	1,00 m.	
W94456310/1	1	1,00 m.	
W94456315	50	1,50 m.	
W94456315/1	1	1,50 m.	
W94456320	50	2,00 m.	
W94456320/1	1	2,00 m.	
W94456330	25	3,00 m.	
W94456330/1	1	3,00 m.	
W94456340	15	4,00 m.	
W94456340/1	1	4,00 m.	
W94456350	10	5,00 m.	
W94456350/1	1	5,00 m.	
W94456360	10	6,00 m.	
W94456360/1	1	6,00 m.	
W94456370	10	7,00 m.	
W94456370/1	1	7,00 m.	
W94456380	10	8,00 m.	
W94456380/1	1	8,00 m.	

REFERENCIA	UNID. EMBALAJE	MEDIDA	PVP/UD
W94457305	75	0,50 m.	
W94457305/1	1	0,50 m.	
W94457310	75	1,00 m.	
W94457310/1	1	1,00 m.	
W94457315	50	1,50 m.	
W94457315/1	1	1,50 m.	
W94457320	50	2,00 m.	
W94457320/1	1	2,00 m.	
W94457330	25	3,00 m.	
W94457330/1	1	3,00 m.	
W94457340	15	4,00 m.	
W94457340/1	1	4,00 m.	
W94457350	10	5,00 m.	
W94457350/1	1	5,00 m.	
W94457360	10	6,00 m.	
W94457360/1	1	6,00 m.	
W94457370	10	7,00 m.	
W94457370/1	1	7,00 m.	
W94457380	10	8,00 m.	
W94457380/1	1	8,00 m.	

NOTA: Precios no disponibles, consultar en MM Contact

## LATIGUILLOS MACHO Y HEMBRA BLANCOS Y NEGROS DE 3 x 2,5 mm



Latiguillo de 3 x 2,5mm<sup>2</sup>. Libre de halógenos. Con terminales macho y hembra. Color: negro.

REFERENCIA	UNID. EMBALAJE	MEDIDA	PVP/UD
W94968305	50	0,50 m.	
W94968305/1	1	0,50 m.	
W94968310	50	1,00 m.	
W94968310/1	1	1,00 m.	
W94968315	25	1,50 m.	
W94968315/1	1	1,50 m.	
W94968320	25	2,00 m.	
W94968320/1	1	2,00 m.	
W94968330	20	3,00 m.	
W94968330/1	1	3,00 m.	
W94968340	15	4,00 m.	
W94968340/1	1	4,00 m.	
W94968350	10	5,00 m.	
W94968350/1	1	5,00 m.	
W94968360	10	6,00 m.	
W94968360/1	1	6,00 m.	
W94968370/1	1	7,00 m.	
W94968380/1	1	8,00 m.	

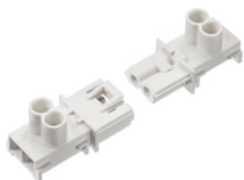


Latiguillo de 3 x 2,5mm<sup>2</sup>. Libre de halógenos. Con terminales macho y hembra. Color: blanco.

REFERENCIA	UNID. EMBALAJE	MEDIDA	PVP/UD
W94967305	50	0,50 m.	
W94967305/1	1	0,50 m.	
W94967310	50	1,00 m.	
W94967310/1	1	1,00 m.	
W94967315	25	1,50 m.	
W94967315/1	1	1,50 m.	
W94967320	25	2,00 m.	
W94967320/1	1	2,00 m.	
W94967330	20	3,00 m.	
W94967330/1	1	3,00 m.	
W94967340	15	4,00 m.	
W94967340/1	1	4,00 m.	
W94967350	10	5,00 m.	
W94967350/1	1	5,00 m.	
W94967360	10	6,00 m.	
W94967360/1	1	6,00 m.	
W94967370/1	1	7,00 m.	
W94967380/1	1	8,00 m.	

NOTA: Precios no disponibles, consultar en MM Contact

# Ac 164 Conectores Mini



Conector AC 164 aéreo macho mini. Sin capota versión alta.  
Color: blanco.

REFERENCIA	UNID. EMBALAJE	Nº POLOS	PVP/UD
W146052	200	2	1,00 €
W146052/10	10	2	1,76 €
W146053	200	3	1,21 €
W146053/10	10	3	2,12 €
W146054	150	4	2,14 €
W146054/10	10	4	3,74 €
W146055	100	5	2,67 €
W146055/10	10	5	4,68 €



Conector AC 164 aéreo hembra mini. Sin capota versión alta.  
Color: blanco.

REFERENCIA	UNID. EMBALAJE	Nº POLOS	PVP/UD
W147052	200	2	1,07 €
W147052/10	10	2	1,87 €
W147053	200	3	1,39 €
W147053/10	10	3	2,44 €
W147054	150	4	2,55 €
W147054/10	10	4	4,47 €
W147055	100	5	3,10 €
W147055/10	10	5	5,43 €



Conector AC 164 aéreo macho mini de 5 polos para DALI sin capota versión alta.  
Color polos: azul.

REFERENCIA	UNID. EMBALAJE	Nº POLOS	PVP/UD
W146025	100	5	2,67 €
W146025/10	10	5	4,68 €



Conector AC 164 aéreo hembra mini de 5 polos para DALI sin capota versión alta.  
Color polos: azul.

REFERENCIA	UNID. EMBALAJE	Nº POLOS	PVP/UD
W147025	100	5	3,10 €
W147025/10	10	5	5,43 €



Clips de anclaje de seguridad para AC 164 machos y hembras para versiones sin capota.  
Color: blanco.

REFERENCIA	UNID. EMBALAJE	Nº POLOS	PVP/UD
W149552	200	2	0,32 €
W149552/10	10	2	0,57 €
W149553	200	3	0,35 €
W149553/10	10	3	0,61 €
W149554	150	4	0,38 €
W149554/10	10	4	0,66 €
W149555	150	5	0,40 €
W149555/10	10	5	0,70 €

# Ac 164 Conectores Mini



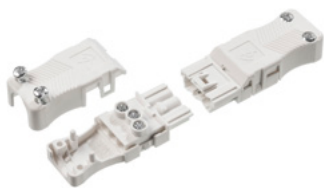
Conector AC 164 aéreo macho mini con capota plana.  
Color: blanco.

REFERENCIA	UNID. EMBALAJE	Nº POLOS	PVP/UD
W146452	200	2	2,01 €
W146452/10	10	2	3,40 €
W146453	200	3	2,42 €
W146453/10	10	3	4,11 €
W146454	150	4	4,27 €
W146454/10	10	4	7,23 €
W146455	100	5	5,34 €
W146455/10	10	5	9,07 €



Conector AC 164 aéreo macho mini de 5 polos para DALI con capota plana.  
Color polos: azul.

REFERENCIA	UNID. EMBALAJE	Nº POLOS	PVP/UD
W146415	100	5	5,35 €
W146415/10	10	5	9,07 €



Conector AC 164 aéreo hembra mini con capota plana.  
Color: blanco.

REFERENCIA	UNID. EMBALAJE	Nº POLOS	PVP/UD
W147452	200	2	2,14 €
W147452/10	10	2	3,75 €
W147453	200	3	2,79 €
W147453/10	10	3	4,87 €
W147454	150	4	5,11 €
W147454/10	10	4	8,94 €
W147455	100	5	6,20 €
W147455/10	10	5	10,85 €



Conector AC 164 aéreo hembra mini de 5 polos para DALI con capota plana.  
Color polos: azul.

REFERENCIA	UNID. EMBALAJE	Nº POLOS	PVP/UD
W147415	100	5	6,20 €
W147415/10	10	5	10,85 €

# Ac 164 Conectores Mini



Conector AC 164 aéreo macho mini. Sin capota versión alta.  
Color: negro.

REFERENCIA	UNID. EMBALAJE	Nº POLOS	PVP/UD
W146062	200	2	1,00 €
W146062/10	10	2	1,76 €
W146063	200	3	1,21 €
W146063/10	10	3	2,12 €
W146064	150	4	2,14 €
W146064/10	10	4	3,74 €
W146065	100	5	2,67 €
W146065/10	10	5	4,68 €



Conector AC 164 aéreo hembra mini. Sin capota versión alta.  
Color: negro.

REFERENCIA	UNID. EMBALAJE	Nº POLOS	PVP/UD
W147062	200	2	1,07 €
W147062/10	10	2	1,87 €
W147063	200	3	1,39 €
W147063/10	10	3	2,44 €
W147064	150	4	2,55 €
W147064/10	10	4	4,47 €
W147065	100	5	3,10 €
W147065/10	10	5	5,43 €



Clips de anclaje de seguridad para AC 164 machos y hembras para versiones sin capota.  
Color: negro.

REFERENCIA	UNID. EMBALAJE	Nº POLOS	PVP/UD
W149562	200	2	0,32 €
W149562/10	10	2	0,57 €
W149563	200	3	0,35 €
W149563/10	10	3	0,61 €
W149564	150	4	0,38 €
W149564/10	10	4	0,66 €
W149565	150	5	0,40 €
W149565/10	10	5	0,70 €

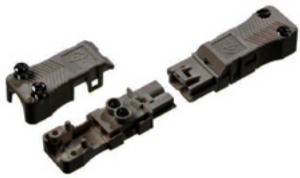


# Ac 164 Conectores Mini



Conector AC 164 aéreo macho mini con capota plana.  
Color: negro.

REFERENCIA	UNID. EMBALAJE	Nº POLOS	PVP/UD
W146462	200	2	2,01 €
W146462/10	10	2	3,40 €
W146463	200	3	2,42 €
W146463/10	10	3	4,11 €
W146464	150	4	4,27 €
W146464/10	10	4	7,23 €
W146465	100	5	5,34 €
W146465/10	10	5	9,07 €



Conector AC 164 aéreo hembra mini con capota plana.  
Color: negro.

REFERENCIA	UNID. EMBALAJE	Nº POLOS	PVP/UD
W147462	200	2	2,14 €
W147462/10	10	2	3,75 €
W147463	200	3	2,79 €
W147463/10	10	3	4,87 €
W147464	150	4	5,11 €
W147464/10	10	4	8,94 €
W147465	100	5	6,20 €
W147465/10	10	5	10,85 €



# Cajas de Distribución



Caja con 2 ó 4 conectores estancos IP65 hembra de 3 polos.

REFERENCIA	UNID. EMBALAJE	PVP/UD
CC002E	1	39,34 €
CC004E	1	68,12 €



MD soporte universal para bandeja metálica de rejilla.

REFERENCIA	UNID. EMBALAJE	PVP/UD
CC2228	30	1,73 €



Tapa AK2 con 1 enchufe doble schuko con obturador de seguridad.

REFERENCIA	UNID. EMBALAJE	PVP/UD
CC2235	50	16,08 €



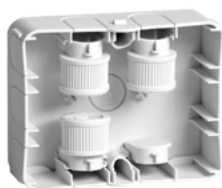
Tapa AK2 con 2 enchufes dobles schuko con obturador de seguridad.

REFERENCIA	UNID. EMBALAJE	PVP/UD
CC2236	25	30,17 €



KBS20 Prensaestopas deslizante con retención de tubo/cable de 20mm para AK2S.

REFERENCIA	UNID. EMBALAJE	PVP/UD
CC2259	50	0,62 €



Caja de conexión AK2-SU IP40 sin tapa. Incluye 3 KBS20 y 1 placa ciega.

REFERENCIA	UNID. EMBALAJE	PVP/UD
CC2268	15	4,75 €



Caja de conexión AK1 IP65 con tapa. Incluye 3 AW20.

REFERENCIA	UNID. EMBALAJE	PVP/UD
CC2280	100	5,23 €



AW20 Prensaestopas 20 mm para caja AK1 y AK2.

REFERENCIA	UNID. EMBALAJE	PVP/UD
CC2286	50	0,46 €

# Cajas de Distribución



Caja de conexión AK2 IP54 con tapa. Incluye 3 AW20 y 1 acceso trasero de cables.

REFERENCIA	UNID. EMBALAJE	PVP/UD
CC2290	100	5,94 €



KBI20 Prensaestopas con retención de tubo/cable de 20mm para AK1 y AK2.

REFERENCIA	UNID. EMBALAJE	PVP/UD
CC2299	50	0,61 €



Caja de conexión AK2 sin tapa M20-M25-M32.

REFERENCIA	UNID. EMBALAJE	PVP/UD
CC2567	50	3,70 €



Tapa AK2 con 1 enchufe doble schuko con tapa IP54.

REFERENCIA	UNID. EMBALAJE	PVP/UD
CC2234	42	40,22 €

Tapa AK2 con 1 entrada y 4 salidas conectores CR 3 polos.  
Color polos: negro.

REFERENCIA	UNID. EMBALAJE	PVP/UD
CC14	1	34,58 €



Tapa AK2 con 1 entrada y 6 salidas conectores CR 3 polos.  
Color polos: negro.

REFERENCIA	UNID. EMBALAJE	PVP/UD
CC16	1	45,54 €

Tapa AK2 con 1 entrada y 4 salidas conectores CR 5 polos.  
Color polos: negro.

REFERENCIA	UNID. EMBALAJE	PVP/UD
CC145	1	49,01 €



Conector estanco IP67 macho aéreo de 3 polos.

REFERENCIA	UNID. EMBALAJE	PVP/UD
CRCAM+	1	12,48 €

# Índice de referencias

## Especial Led

### REFERENCIA ..... PÁG

W601103 .....	4
W601103/10 .....	4
W605103 .....	4
W605103/10 .....	4
W609950 .....	4
W6099X0 .....	4
W140152 .....	4
W140152/10 .....	4
W140162 .....	4
W140162/10 .....	4
W145102 .....	4
W145102/10 .....	4
W14830212 .....	5
W14830212/10 .....	5
W149902A5 .....	5
W149902A5/10 .....	5
W14330203 .....	5
W14330203/10 .....	5
W14330212 .....	5
W14330212/10 .....	5
W14430203 .....	5
W14430203/10 .....	5
W14430212 .....	5
W14430212/10 .....	5
W140606 .....	5
W140606/10 .....	5
W140706 .....	6
W140706/10 .....	6
W14135203 .....	6
W14135203/10 .....	6
W14135212 .....	6
W14135212/10 .....	6
W14136203 .....	6
W14136203/10 .....	6
W14136212 .....	6
W14136212/10 .....	6
W14235203 .....	6
W14235203/10 .....	6
W14235212 .....	6
W14235212/10 .....	6

W14236203 .....	6
W14236203/10 .....	6
W14236212 .....	6
W14236212/10 .....	6

## Seria ac 166 conectores aéreos

### REFERENCIA ..... PÁG

W162653 .....	7
W162653/10 .....	7
W162663 .....	7
W162663/10 .....	7
W165653 .....	7
W165653/10 .....	7
W165663 .....	7
W165663/10 .....	7
W162655 .....	7
W162655/10 .....	7
W162665 .....	7
W162665/10 .....	7
W165655 .....	7
W165655/10 .....	7
W165665 .....	7
W165665/10 .....	7
W162465P .....	7
W162465P/10 .....	7
W165465P .....	7
W165465P/10 .....	7

## Conectores de empotrar

### REFERENCIA ..... PÁG

W168153V .....	8
W168153V/10 .....	8
W168163V .....	8
W168163V/10 .....	8
W168453V .....	8
W168453V/10 .....	8
W168463V .....	8
W168463V/10 .....	8

W168755V .....	8
W168755V/10 .....	8
W168765V .....	8
W168765V/10 .....	8
W168855V .....	8
W168855V/10 .....	8
W168865V .....	8
W168865V/10 .....	8
W1697P5V .....	8
W1697P5V/10 .....	8
W1698P5V .....	8
W1698P5V/10 .....	8

## Derivadores

### REFERENCIA ..... PÁG

W167153 .....	9
W167153/10 .....	9
W167163 .....	9
W167163/10 .....	9
W167153V2 .....	9
W167153V2/10 .....	9
W167163V2 .....	9
W167163V2/10 .....	9
W167153V4 .....	9
W167153V4/10 .....	9
W167163V4 .....	9
W167163V4/10 .....	9
W167155 .....	9
W167155/10 .....	9
W167165 .....	9
W167165/10 .....	9
W167165P .....	9
W167165P/10 .....	9
W167155V2 .....	9
W167155V2/10 .....	9
W167165V2 .....	9
W167165V2/10 .....	9
W1671P5V2 .....	10
W1671P5V2/10 .....	10
W167155V4 .....	10
W167155V4/10 .....	10
W167165V4 .....	10

# Índice de referencias

W167165V4/10 .....	10
W1671P5V4 .....	10
W1671P5V4/10 .....	10

## Accesorios

REFERENCIA .....	PÁG
W169773 .....	10
W169773/10 .....	10
W169783 .....	10
W169783/10 .....	10
W167053 .....	10
W167053/10 .....	10
W167063 .....	10
W167063/10 .....	10

Latiguillos macho y hembra blancos y negros de 3 x 2,5 mm

REFERENCIA .....	PÁG
W94968305 .....	11
W94968305/1 .....	11
W94968310 5 .....	11
W94968310/1 .....	11
W94968315 .....	11
W94968315/1 .....	11
W94968320 .....	11
W94968320/1 .....	11
W94968330 .....	11
W94968330/1 .....	11
W94968340 .....	11
W94968340/1 .....	11
W94968350 .....	11
W94968350/1 .....	11
W94968360 .....	11
W94968360/1 .....	11
W94968370 .....	11
W94968370/1 .....	11
W94968380 .....	11
W94968380/1 .....	11
W94967305 .....	11

W94967305/1 .....	11
W94967310 .....	11
W94967310/1 .....	11
W94967315 .....	11
W94967315/1 .....	11
W94967320 .....	11
W94967320/1 .....	11
W94967330 .....	11
W94967330/1 .....	11
W94967340 .....	11
W94967340/1 .....	11
W94967350 .....	11
W94967350/1 .....	11
W94967360 .....	11
W94967360/1 .....	11
W94967370 .....	11
W94967370/1 .....	11
W94967380 .....	11
W94967380/1 .....	11

Latiguillos macho y hembra blancos y negros de 3 x 1,5 mm

REFERENCIA .....	PÁG
W94456305 .....	12
W94456305/1 .....	12
W94456310 .....	12
W94456310/1 .....	12
W94456315 .....	12
W94456315/1 .....	12
W94456320 .....	12
W94456320/1 .....	12
W94456330 .....	12
W94456330/1 .....	12
W94456340 .....	12
W94456340/1 .....	12
W94456350 .....	12
W94456350/1 .....	12
W94456360 .....	12
W94456360/1 .....	12
W94456370 .....	12
W94456370/1 .....	12

W94456380 .....	12
W94456380/1 .....	12
W94457305 .....	12
W94457305/1 .....	12
W94457310 .....	12
W94457310/1 .....	12
W94457315 .....	12
W94457315/1 .....	12
W94457320 .....	12
W94457320/1 .....	12
W94457330 .....	12
W94457330/1 .....	12
W94457340 .....	12
W94457340/1 .....	12
W94457350 .....	12
W94457350/1 .....	12
W94457360 .....	12
W94457360/1 .....	12
W94457370 .....	12
W94457370/1 .....	12
W94457380 .....	12
W94457380/1 .....	12

Ac 164 Conectores Mini

REFERENCIA .....	PÁG
W146052 .....	13
W146052/10 .....	13
W146053 .....	13
W146053/10 .....	13
W146054 .....	13
W146054/10 .....	13
W146055 .....	13
W146055/10 .....	13
W147052 .....	13
W147052/10 .....	13
W147053 .....	13
W147053/10 .....	13
W147054 .....	13
W147054/10 .....	13
W147055 .....	13
W147055/10 .....	13
W146025 .....	13
W146025/10 .....	13

# Índice de referencias

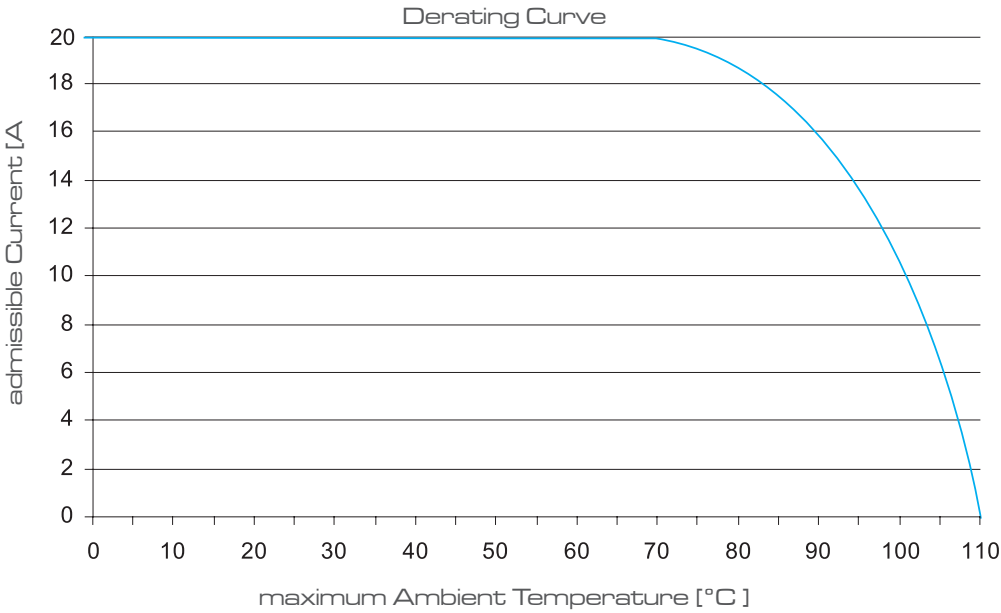
W147025 .....	13	W147065 .....	15	CC14 .....	16
W147025/10 .....	13	W147065/10 .....	15	CC16 .....	16
W146452 .....	13	W149562 .....	15	CC145 .....	16
W146452/10 .....	13	W149562/10 .....	15	CRCAM+ .....	16
W146453 .....	13	W149563 .....	15		
W146453/10 .....	13	W149563/10 .....	15		
W146454 .....	13	W149564 .....	15		
W146454/10 .....	13	W149564/10 .....	15		
W146455 .....	13	W149565 .....	15		
W146455/10 .....	13	W149565/10 .....	15		
W146415 .....	14	W146462 .....	16		
W146415/10 .....	14	W146462/10 .....	16		
W147452 .....	14	W146463 .....	16		
W147452/10 .....	14	W146463/10 .....	16		
W147453 .....	14	W146464 .....	16		
W147453/10 .....	14	W146464/10 .....	16		
W147454 .....	14	W146465 .....	16		
W147454/10 .....	14	W146465/10 .....	16		
W147455 .....	14	W147462 .....	16		
W147455/10 .....	14	W147462/10 .....	16		
W147415 .....	14	W147463 .....	16		
W147415/10 .....	14	W147463/10 .....	16		
W149552 .....	14	W147464 .....	16		
W149552/10 .....	14	W147464/10 .....	16		
W149553 .....	14	W147465 .....	16		
W149553/10 .....	14	W147465/10 .....	16		
W149554 .....	14				
W149554/10 .....	14				
W149555 .....	14				
W149555/10 .....	14				
W146062 .....	15				
W146062/10 .....	15				
W146063 .....	15				
W146063/10 .....	15				
W146064 .....	15				
W146064/10 .....	15				
W146065 .....	15				
W146065/10 .....	15				
W147062 .....	15				
W147062/10 .....	15				
W147063 .....	15				
W147063/10 .....	15				
W147064 .....	15				
W147064/10 .....	15				

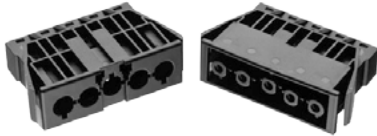
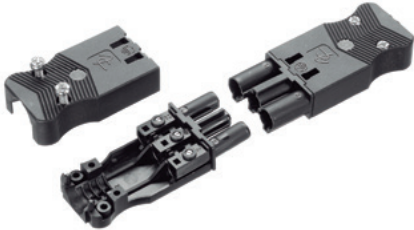
Cajas de distribución	
REFERENCIA .....	PÁG
CC002E .....	15
CC004E .....	15
CC2228 .....	15
CC2235 .....	15
CC2236 .....	15
CC2259 .....	15
CC2268 .....	15
CC2280 .....	15
CC2286 .....	15
CC2290 .....	16
CC2299 .....	16
CC2567 .....	16
CC2234 .....	16

# CURRENT RATING AND LIMIT TEMPERATURE

20 A/250 V/400 V at T 70 °C  
max: 110 °C



## Serie AC166





# Condiciones Generales de Compra

- MMCONNECTA y MM Contact son marcas registradas por MM Dataelectric, S. L.
- Precios válidos hasta nueva edición de Tarifa.
- Los precios son unitarios, no incluyen IVA ni portes y pueden estar sujetos a variaciones
- MM Contact se reserva el derecho de aceptar la devolución de los productos siempre y cuando sean devueltos en su embalaje original y sin haber sido manipulados, y en tal caso se podrán cargar gastos de depreciación.
- MM Contact se reserva el derecho de modificar en caso de necesidad cualquier dato de la tarifa. Si esto sucediera, MM Contact comunicará dichos cambios con la máxima antelación posible.
- MM Contact podrá cargar gastos de envío de materiales en función de las unidades o importes mínimos de compra establecidos.
- MM Contact declina toda responsabilidad por la utilización indebida, manipulación, reparación y/o alteración de cualquier dato de esta tarifa, ante el comprador y el vendedor.
- Todas las marcas publicadas son marcas registradas.
- Los datos publicados en esta tarifa son válidos excepto error tipográfico.





Camino de Torrejón, 14.  
28864 Ajalvir (Madrid)  
Tlf.: + 34 91 887 40 87  
Fax: + 34 91 884 35 80  
[www.mmcontact.es](http://www.mmcontact.es)